

**Registro de Enfermedades
Hematológicas en Castilla y León
Periodo 2004-2007**

**INCIDENCIA DE LAS NEOPLASIAS HEMATOPOYÉTICAS
EN CASTILLA Y LEÓN**

PERIODO 2004-2007

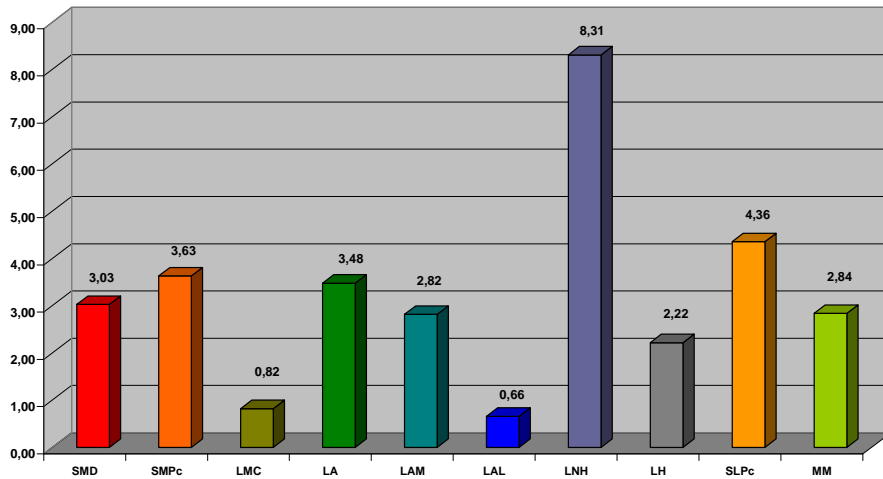
	Periodo 2004-2007. Global										
	SMD	SMPc	LMC	LA	LAM	LAL	LNH	LH	SLPc	MM	TOTAL
CASTILLA Y LEÓN	3,03	3,63	0,82	3,48	2,82	0,66	8,31	2,22	4,36	2,84	28,67
LEÓN	3,32	3,12	0,77	4,50	3,43	0,97	10,95	1,69	4,91	2,71	31,10
Área de León	2,89	3,04	0,80	3,47	2,96	0,43	10,05	1,73	4,27	2,60	28,05
Área El Bierzo	4,55	3,32	0,70	6,64	4,55	2,10	13,11	1,57	6,64	2,80	39,16
ÁVILA	3,06	3,82	0,15	3,82	2,91	0,61	6,27	1,38	4,44	2,29	25,09
BURGOS	4,75	3,82	0,93	3,72	2,68	1,03	8,77	4,34	3,92	3,30	32,83
PALENCIA	2,01	5,02	0,86	3,45	2,58	0,86	10,05	2,30	2,87	3,30	28,86
SALAMANCA	1,74	3,69	1,45	2,75	2,39	0,29	9,84	2,31	7,09	2,97	30,24
SEGOVIA	2,88	3,72	1,18	2,88	2,71	0,17	9,65	2,54	4,23	3,72	29,79
SORIA	3,58	3,31	0,55	4,68	3,31	1,10	8,27	0,83	2,48	4,13	27,56
VALLADOLID	2,39	2,61	0,71	3,59	2,99	0,60	7,99	2,28	3,76	2,45	25,11
ZAMORA	4,90	5,90	0,25	2,01	1,76	0,38	8,54	1,76	3,26	2,51	29,01

	Periodo 2004-2007. Varones										
	SMD	SMPc	LMC	LA	LAM	LAL	LNH	LH	SLPc	MM	TOTAL
CASTILLA Y LEÓN	3,84	3,80	0,97	4,09	3,25	0,92	9,09	2,57	5,12	3,30	32,60
LEÓN	4,51	3,46	0,94	5,67	4,20	1,36	11,54	1,68	6,30	3,36	36,73
Área de León	4,03	3,28	0,75	4,48	3,88	0,45	10,74	2,09	5,52	3,13	33,43
Área El Bierzo	6,01	3,53	1,06	8,14	4,95	3,18	13,44	0,71	8,14	3,89	44,57
ÁVILA	3,97	3,36	0,31	4,58	2,44	1,22	7,63	1,53	4,88	2,44	28,68
BURGOS	5,99	3,72	1,24	3,92	2,89	1,03	9,29	4,96	3,72	3,72	35,51
PALENCIA	2,62	5,23	0,87	4,07	2,91	1,16	11,34	2,91	3,78	3,49	34,03
SALAMANCA	2,38	4,16	1,49	2,97	2,53	0,45	11,15	2,23	8,03	3,72	34,80
SEGOVIA	3,72	3,04	1,35	3,72	3,38	0	10,81	2,70	5,07	3,72	33,11
SORIA	3,85	2,75	0,55	3,85	3,30	0,55	9,35	1,10	3,30	4,95	40,68
VALLADOLID	2,56	3,00	1,11	4,22	3,56	0,78	7,22	3,11	4,33	2,56	27,11
ZAMORA	5,60	6,62	0,25	2,55	2,04	0,51	10,70	2,29	3,31	2,55	33,87

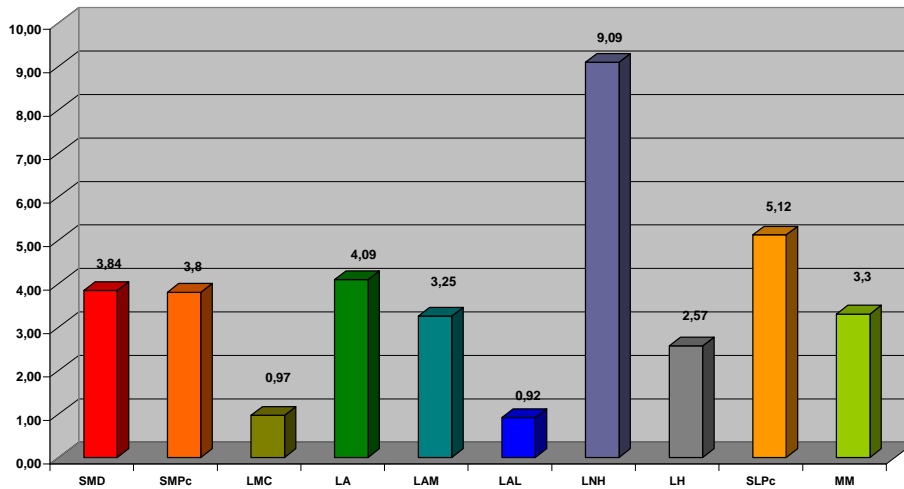
	Periodo 2004-2007. Mujeres										
	SMD	SMPc	LMC	LA	LAM	LAL	LNH	LH	SLPc	MM	TOTAL
CASTILLA Y LEÓN	2,24	3,49	0,70	2,94	2,43	0,49	7,54	1,89	3,64	2,51	24,85
LEÓN	2,10	2,79	0,70	3,29	2,69	0,60	10,28	1,80	3,59	1,90	25,94
Área de León	1,68	2,81	0,84	2,53	2,10	0,42	9,40	1,40	3,09	1,96	23,01
Área El Bierzo	3,11	3,11	0,35	4,84	3,80	1,04	12,44	2,42	4,84	1,73	33,53
ÁVILA	2,14	4,58	0	3,05	3,05	0	4,88	0,92	3,97	2,14	21,66
BURGOS	3,30	4,13	0,62	3,72	2,48	1,24	8,05	3,92	3,92	2,89	30,14
PALENCIA	1,42	4,82	0,85	2,83	2,27	0,57	8,22	1,42	1,98	3,12	23,81
SALAMANCA	1,13	3,24	1,41	2,39	2,25	0,14	8,45	2,25	6,20	2,82	25,91
SEGOVIA	2,04	4,07	1,02	2,37	2,04	0,34	8,48	2,04	3,05	3,73	26,80
SORIA	3,87	3,32	0,55	4,97	3,31	1,66	7,74	0,55	1,66	2,76	25,42
VALLADOLID	2,23	2,13	0,53	2,98	2,45	0,53	9,04	1,49	3,19	2,34	23,19
ZAMORA	3,96	5,20	0,25	1,49	1,24	0,25	6,44	1,24	2,97	2,48	24,03

Datos ajustados a la población estándar europea.

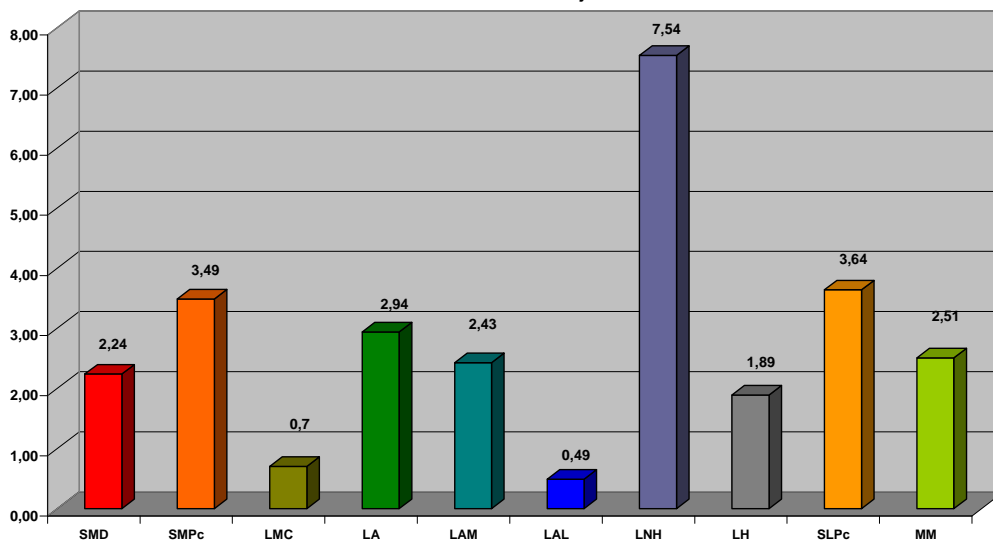
INCIDENCIA DE LAS NEOPLASIAS HEMATOPOYÉTICAS EN CASTILLA Y LEÓN
(PERIODO 2004-2007)



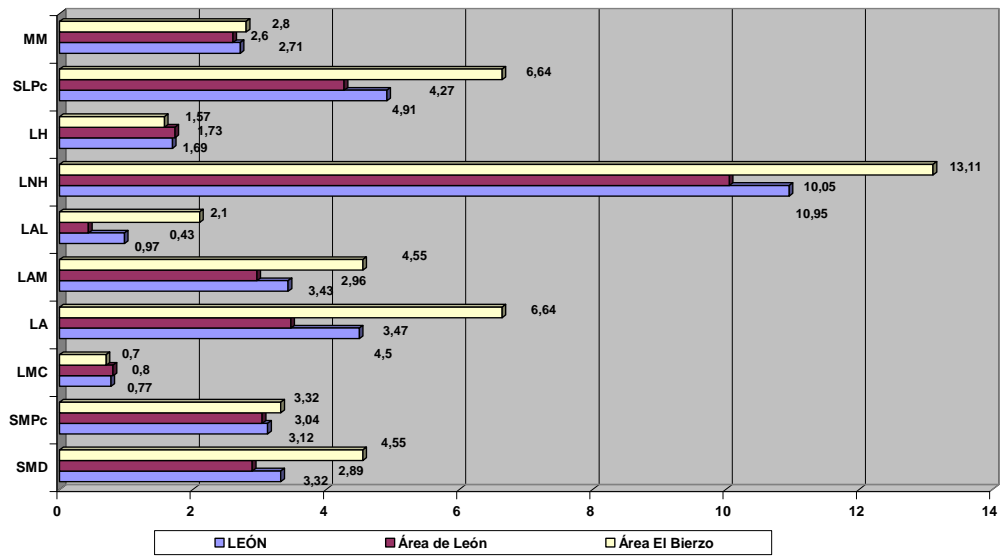
INCIDENCIA DE LAS NEOPLASIAS HEMATOPOYÉTICAS EN CASTILLA Y LEÓN
Periodo 2004-2007. Varones



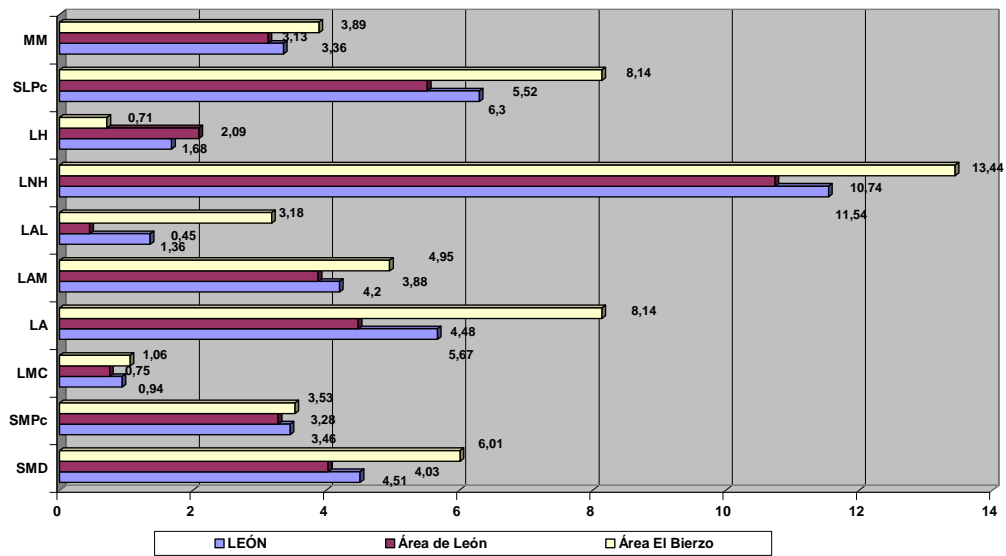
INCIDENCIA DE LAS NEOPLASIAS HEMATOPOYÉTICAS EN CASTILLA Y LEÓN
Periodo 2004-2007. Mujeres



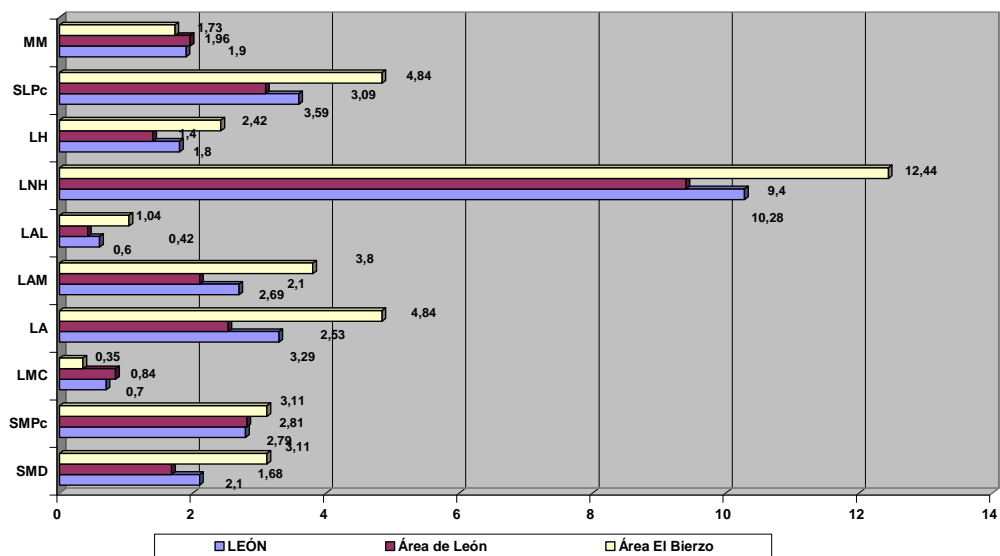
INCIDENCIA DE LAS NEOPLASIAS HEMATOPOYÉTICAS EN LEÓN
(PERIODO 2004-2007)



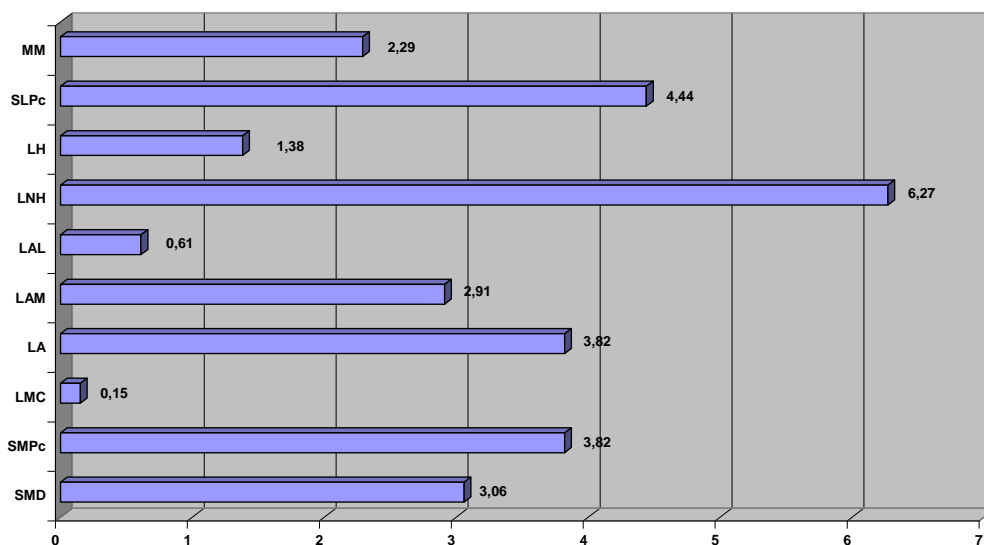
INCIDENCIA DE LAS NEOPLASIAS HEMATOPOYÉTICAS EN LEÓN
Período 2004-2007. Varones



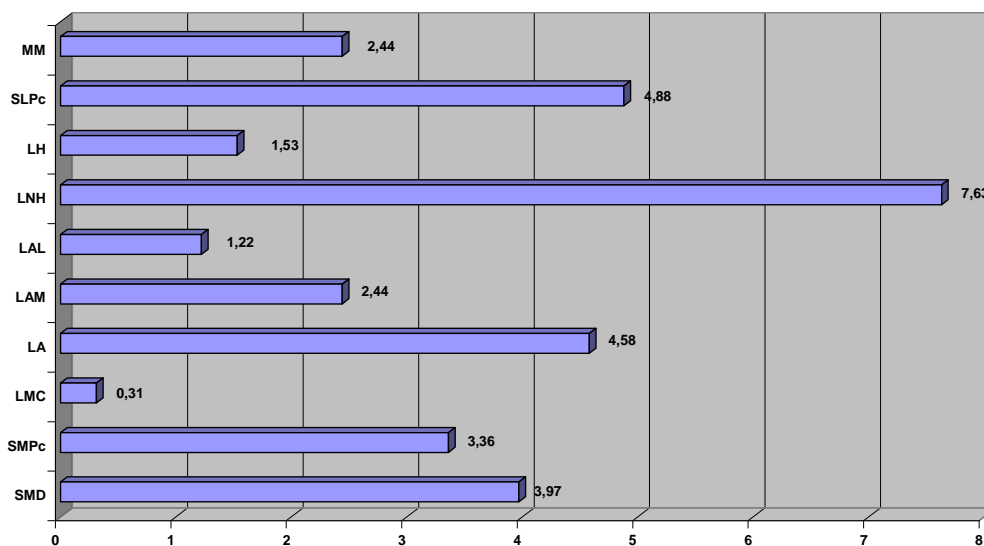
INCIDENCIA DE LAS NEOPLASIAS HEMATOPOYÉTICAS EN LEÓN
Período 2004-2007. Mujeres



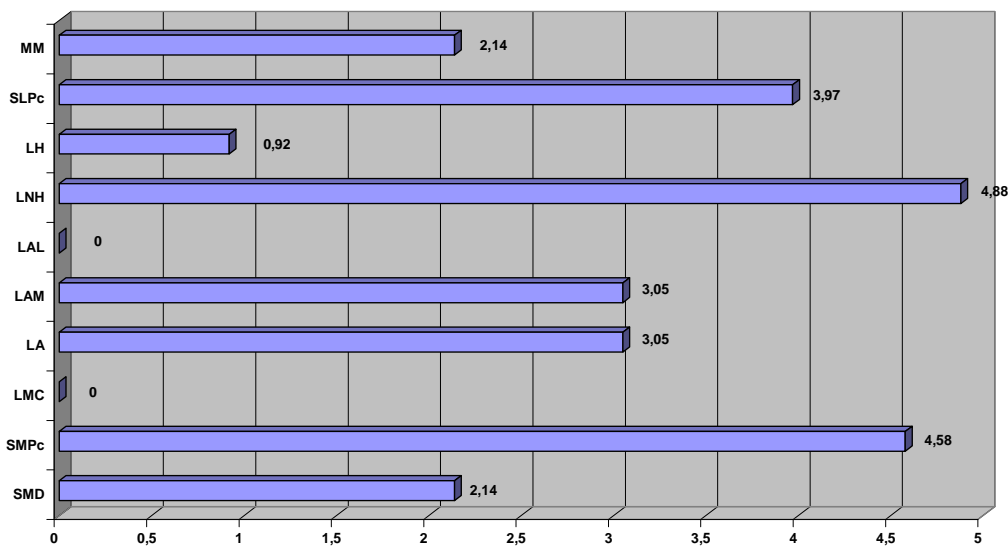
INCIDENCIA DE LAS NEOPLASIAS HEMATOPOYÉTICAS EN ÁVILA
(PERIODO 2004-2007)



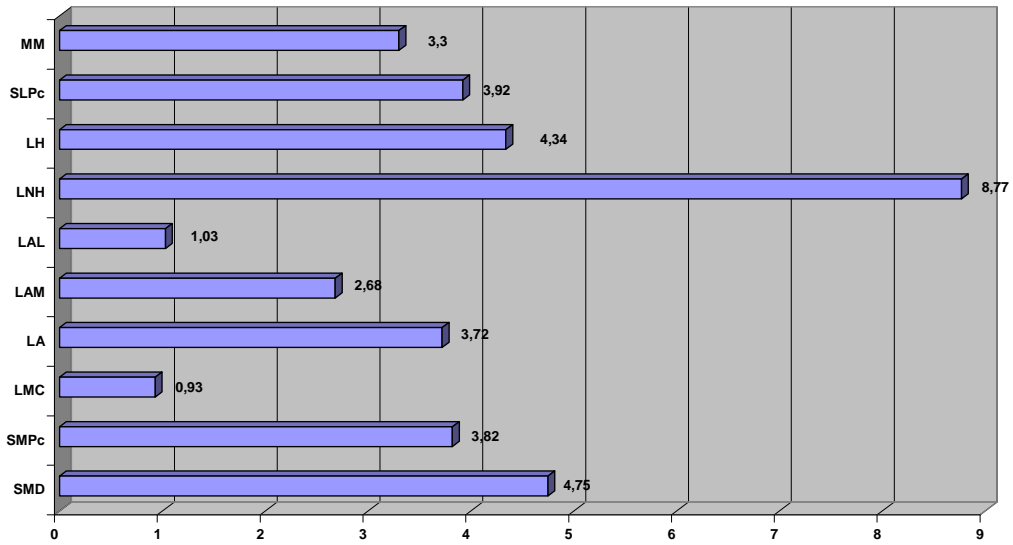
INCIDENCIA DE LAS NEOPLASIAS HEMATOPOYÉTICAS EN ÁVILA
Periodo 2004-2007. Varones



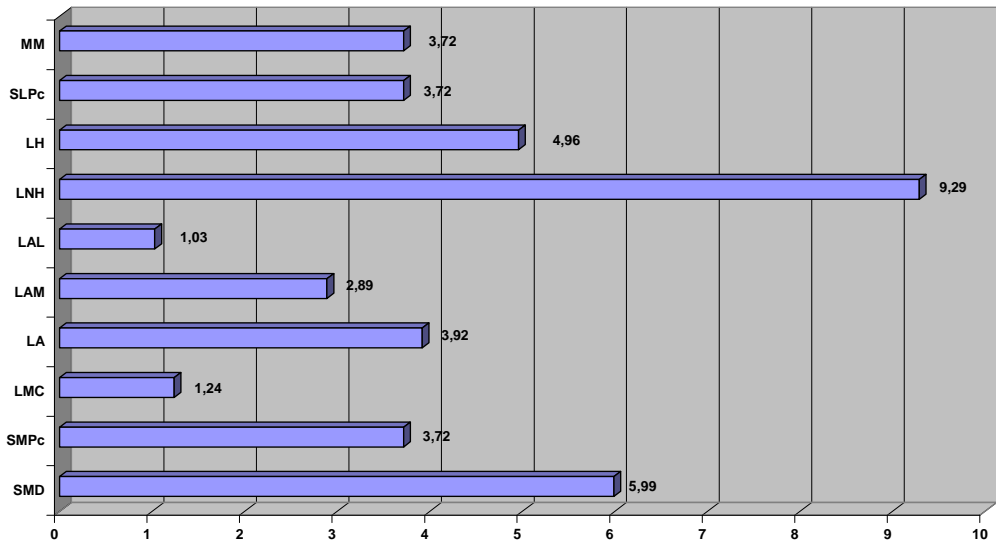
INCIDENCIA DE LAS NEOPLASIAS HEMATOPOYÉTICAS EN ÁVILA
Periodo 2004-2007. Mujeres



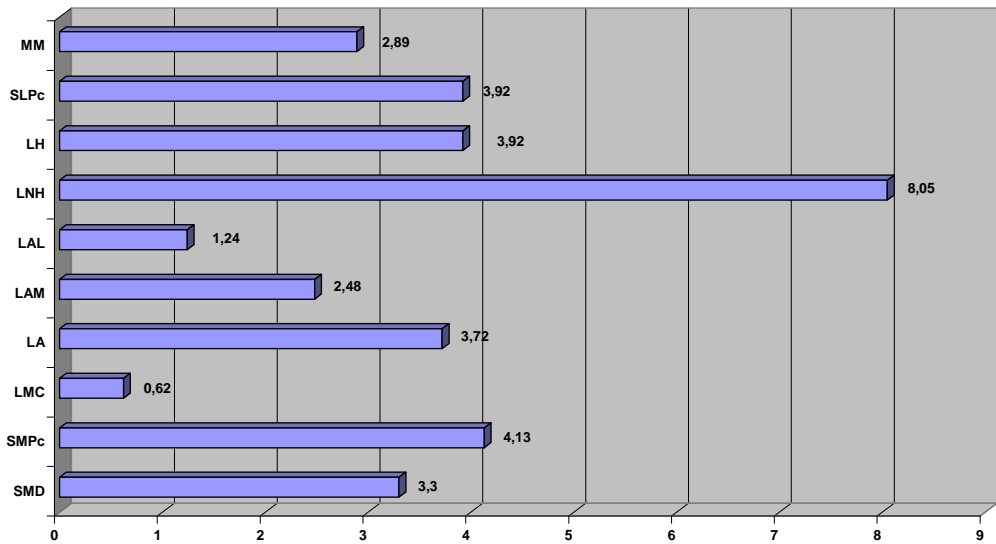
INCIDENCIA DE LAS NEOPLASIAS HEMATOPOYÉTICAS EN BURGOS
(PERIODO 2004-2007)



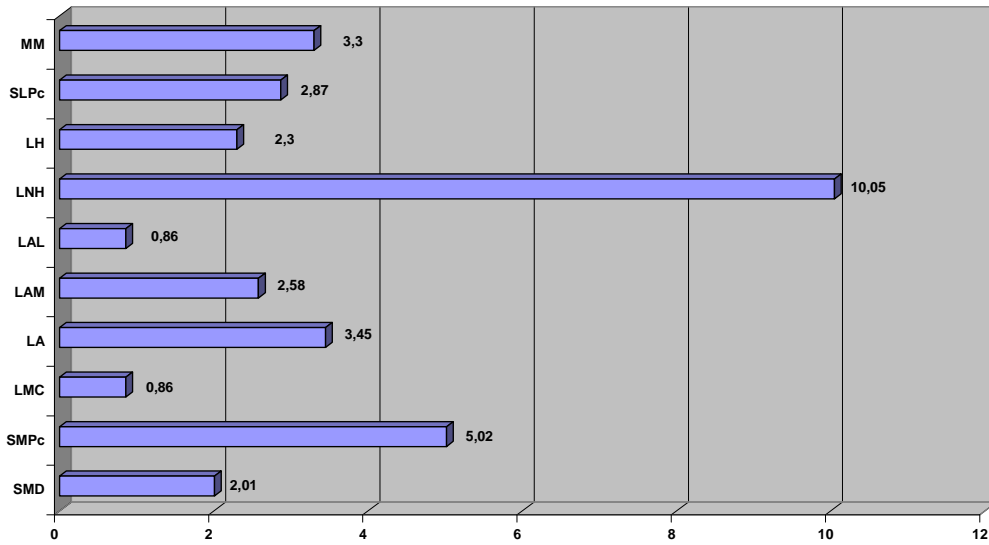
INCIDENCIA DE LAS NEOPLASIAS HEMATOPOYÉTICAS EN BURGOS
Periodo 2004-2007. Varones



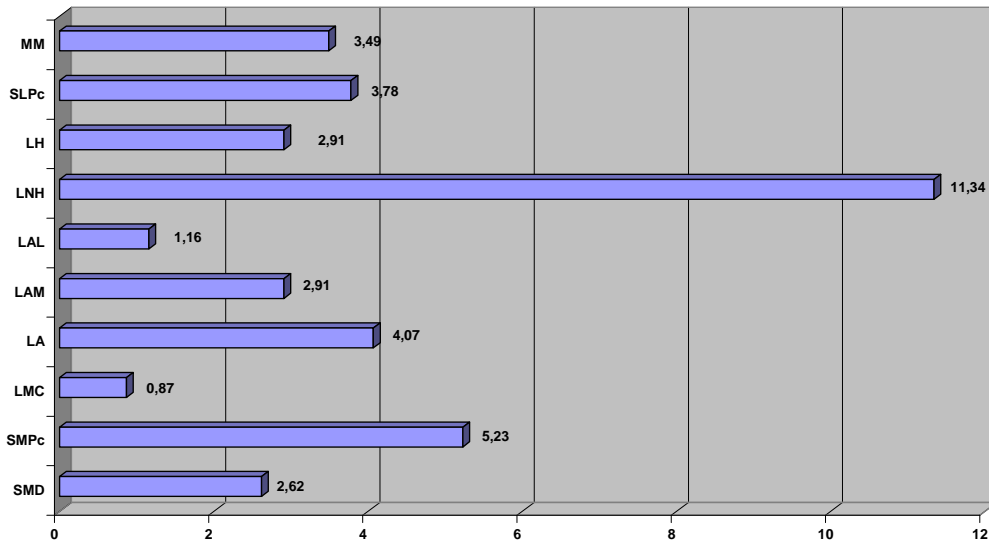
INCIDENCIA DE LAS NEOPLASIAS HEMATOPOYÉTICAS EN BURGOS
Periodo 2004-2007. Mujeres



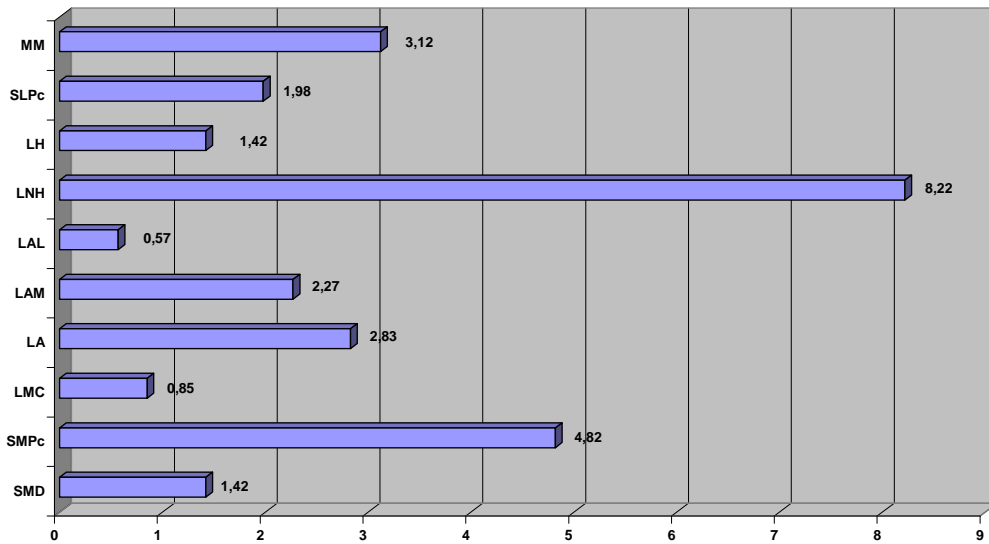
**INCIDENCIA DE LAS NEOPLASIAS HEMATOPOYÉTICAS EN PALENCIA
(PERIODO 2004-2007)**



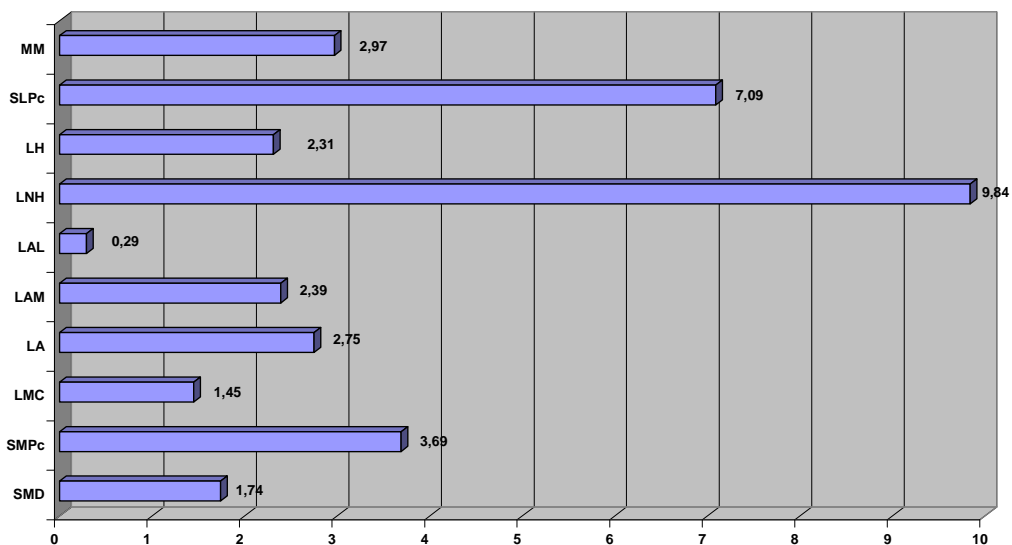
**INCIDENCIA DE LAS NEOPLASIAS HEMATOPOYÉTICAS EN PALENCIA
Periodo 2004-2007. Varones**



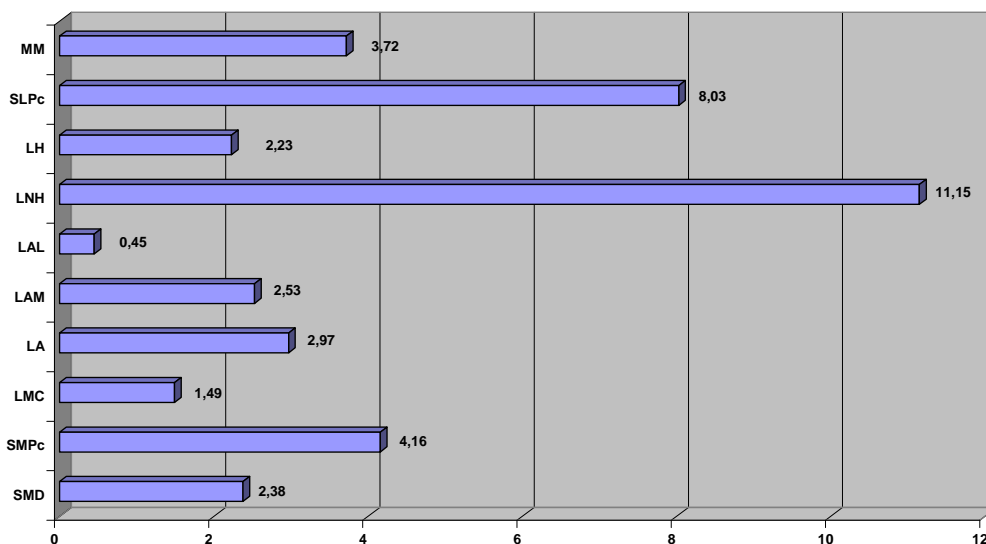
**INCIDENCIA DE LAS NEOPLASIAS HEMATOPOYÉTICAS EN PALENCIA
Periodo 2004-2007. Mujeres**



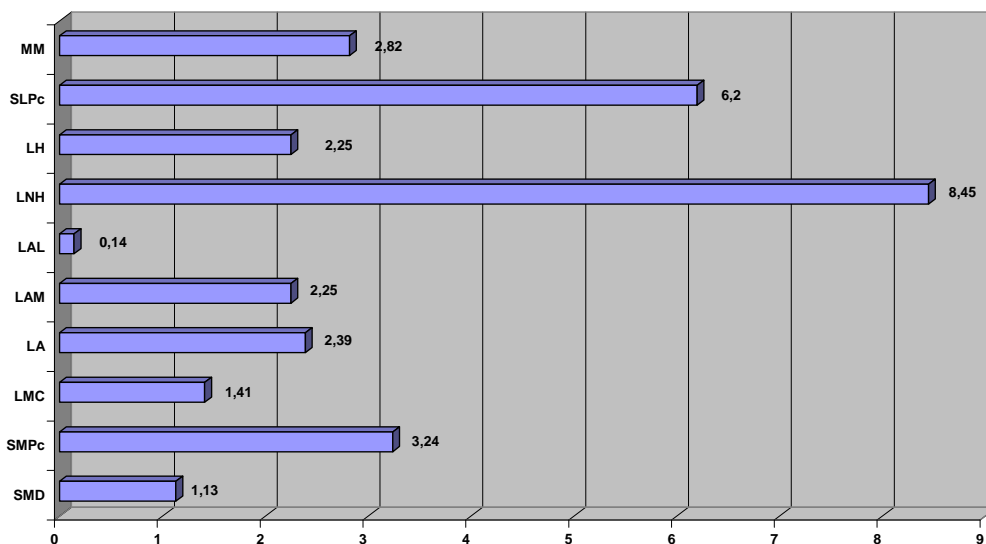
INCIDENCIA DE LAS NEOPLASIAS HEMATOPOYÉTICAS EN SALAMANCA
(PERIODO 2004-2007)



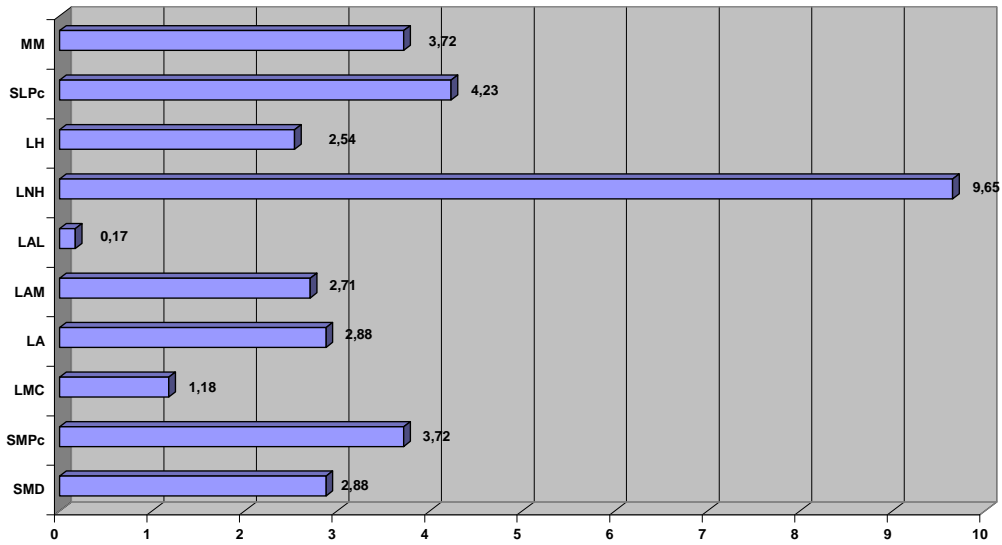
INCIDENCIA DE LAS NEOPLASIAS HEMATOPOYÉTICAS EN SALAMANCA
Periodo 2004-2007. Varones



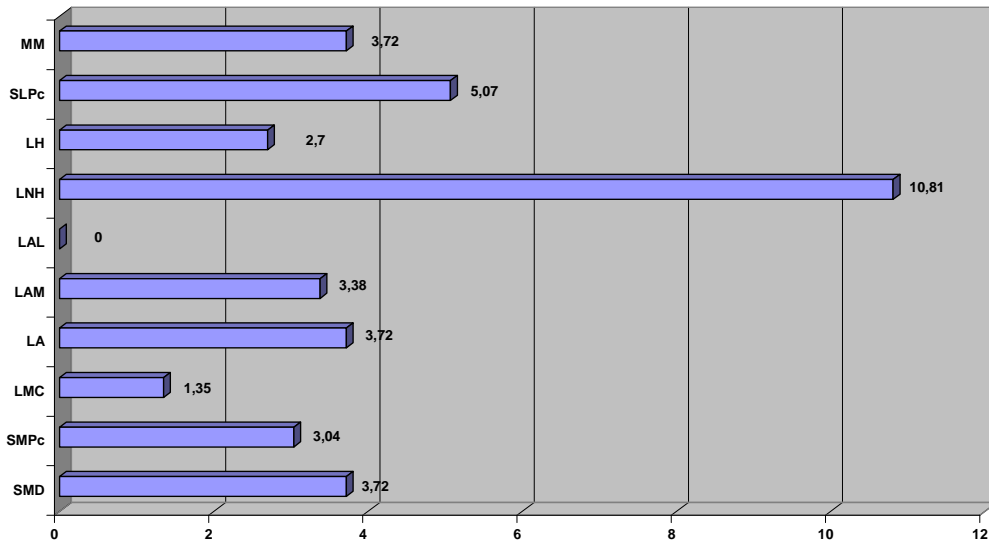
INCIDENCIA DE LAS NEOPLASIAS HEMATOPOYÉTICAS EN SALAMANCA
Periodo 2004-2007. Mujeres



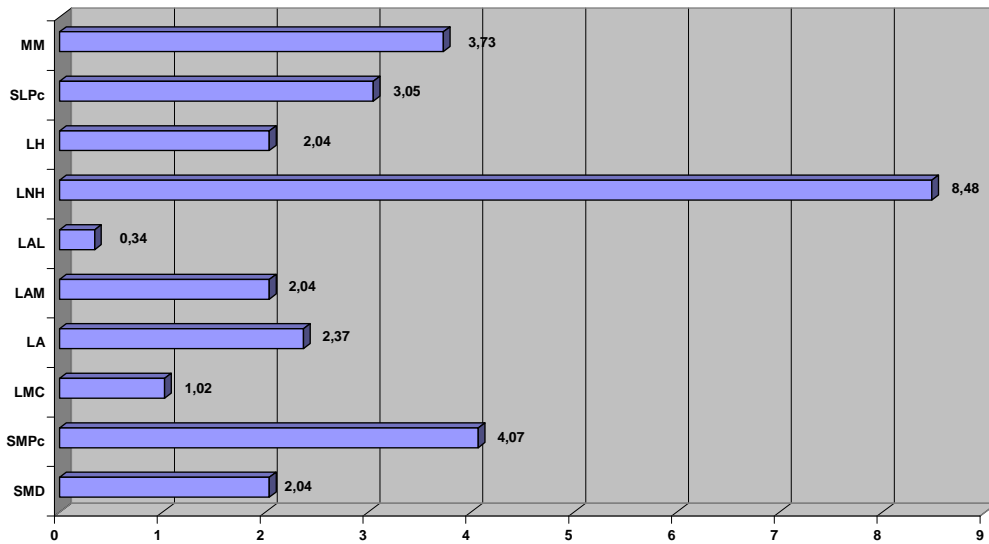
**INCIDENCIA DE LAS NEOPLASIAS HEMATOPOYÉTICAS EN SEGOVIA
(PERIODO 2004-2007)**



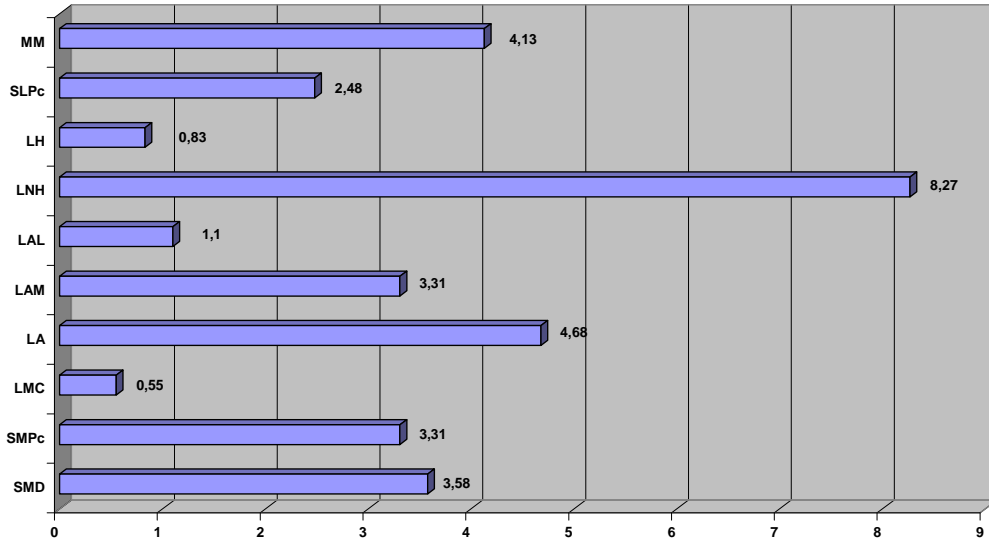
**INCIDENCIA DE LAS NEOPLASIAS HEMATOPOYÉTICAS EN SEGOVIA
Periodo 2004-2007. Varones**



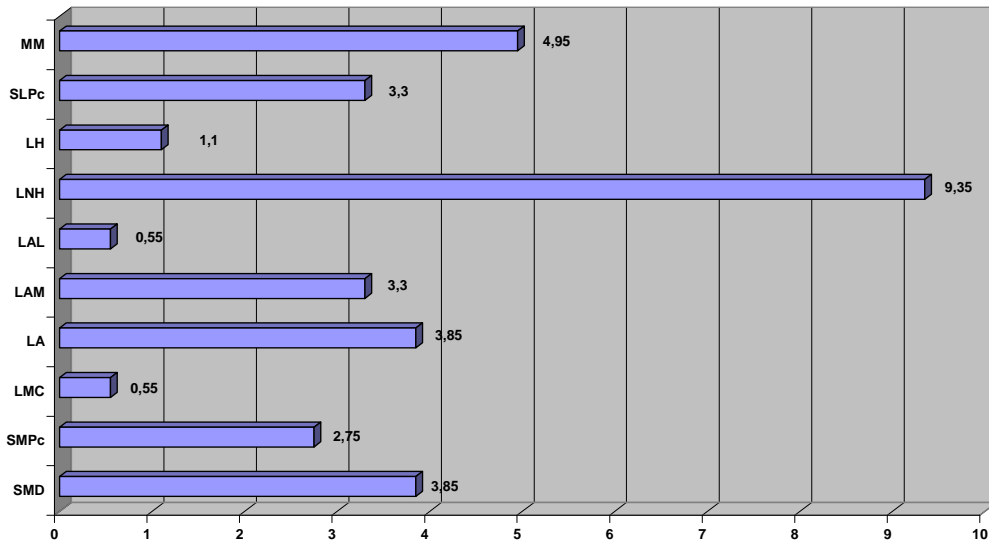
**INCIDENCIA DE LAS NEOPLASIAS HEMATOPOYÉTICAS EN SEGOVIA
Periodo 2004-2007. Mujeres**



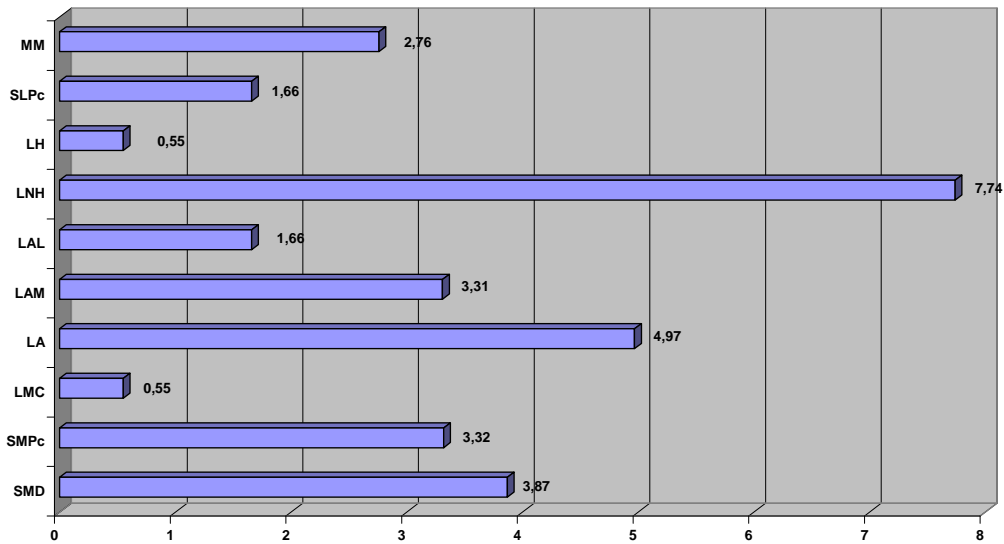
**INCIDENCIA DE LAS NEOPLASIAS HEMATOPOYÉTICAS EN SORIA
(PERIODO 2004-2007)**



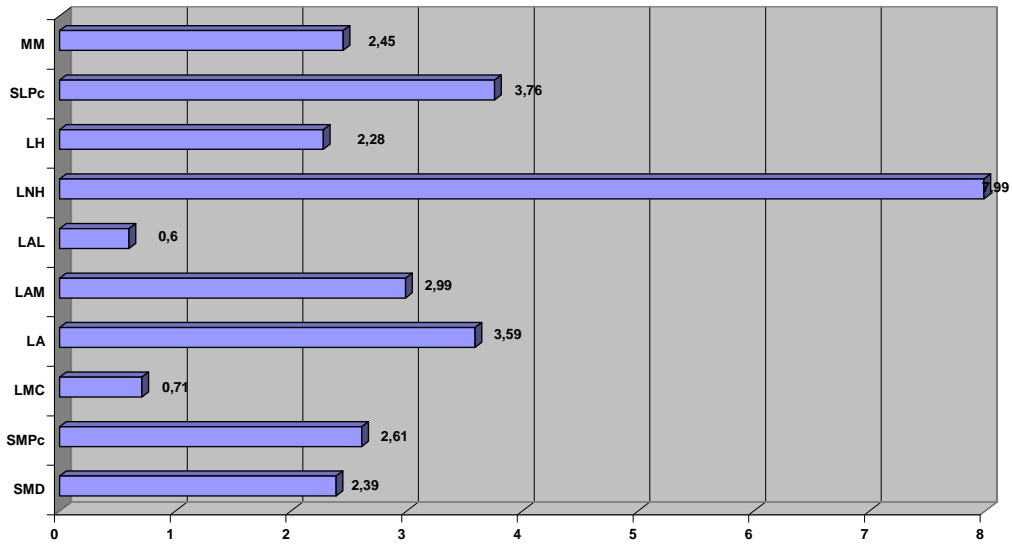
**INCIDENCIA DE LAS NEOPLASIAS HEMATOPOYÉTICAS EN SORIA
Periodo 2004-2007. Varones**



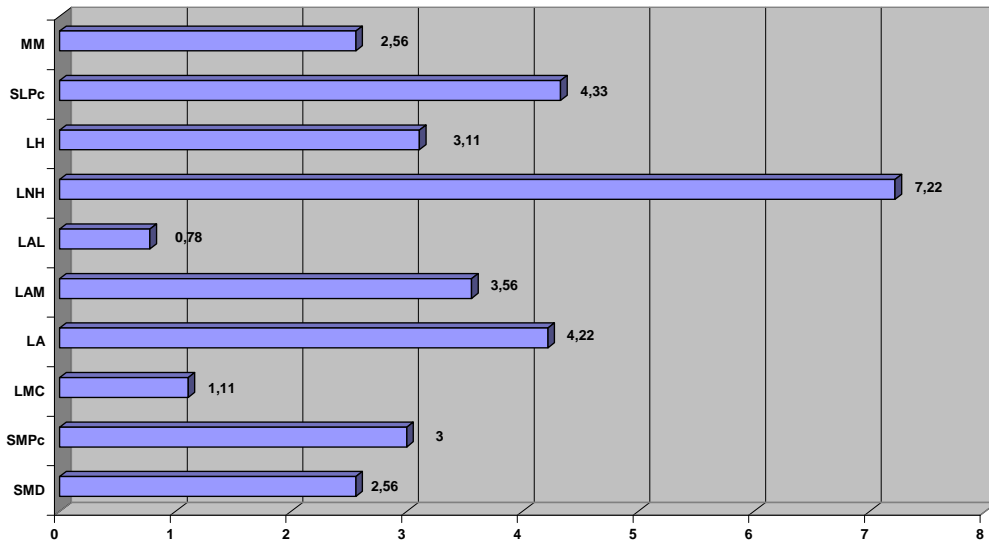
**INCIDENCIA DE LAS NEOPLASIAS HEMATOPOYÉTICAS EN SORIA
Periodo 2004-2007. Mujeres**



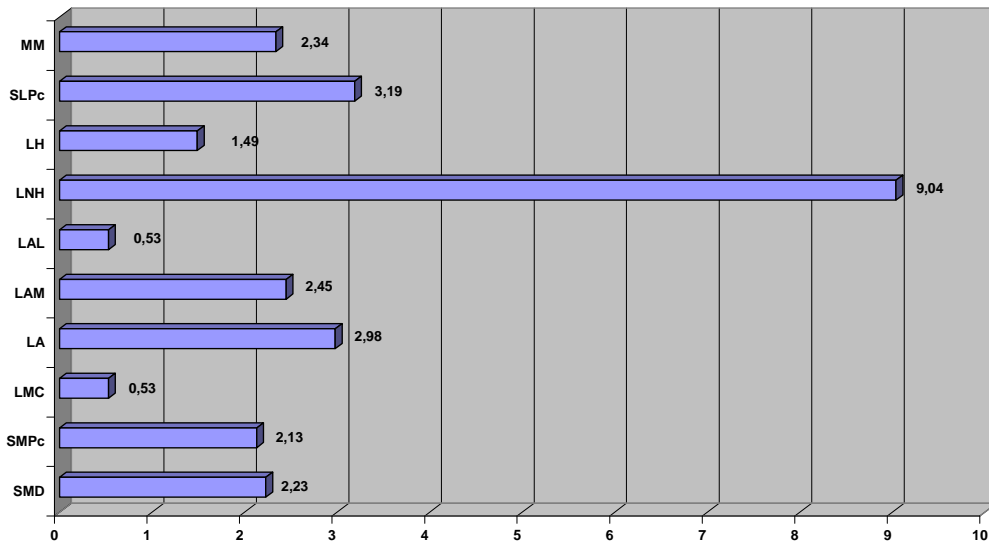
INCIDENCIA DE LAS NEOPLASIAS HEMATOPOYÉTICAS EN VALLADOLID
(PERIODO 2004-2007)



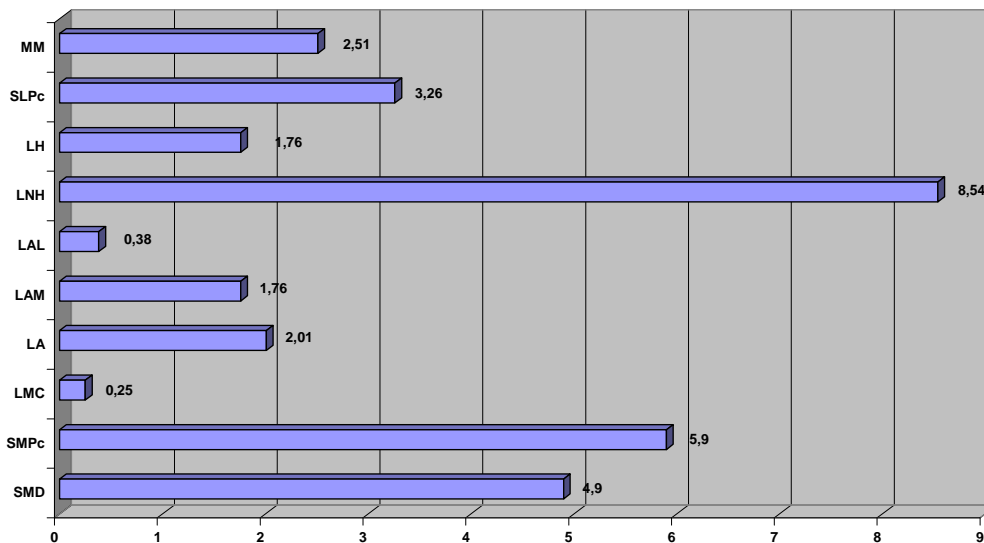
INCIDENCIA DE LAS NEOPLASIAS HEMATOPOYÉTICAS EN VALLADOLID
Periodo 2004-2007. Varones



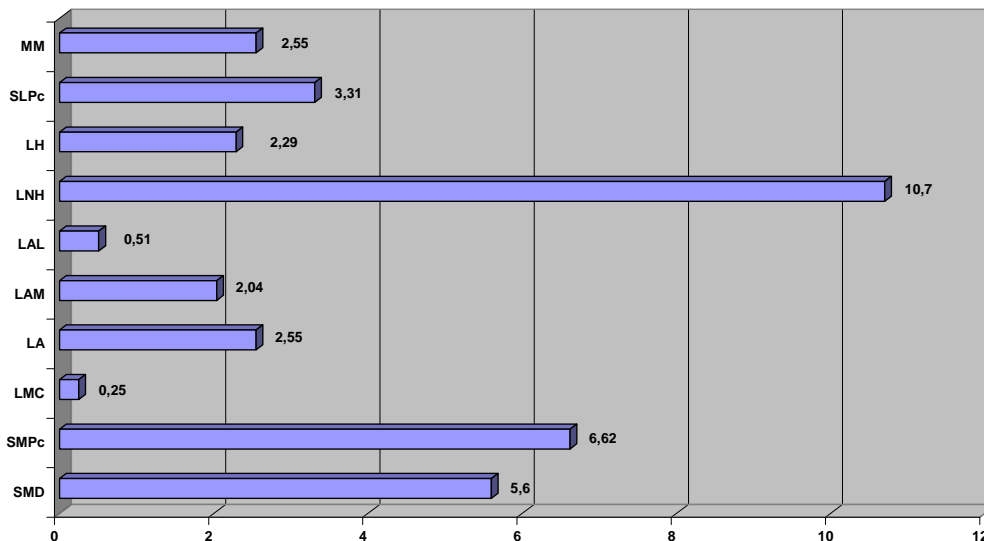
INCIDENCIA DE LAS NEOPLASIAS HEMATOPOYÉTICAS EN VALLADOLID
Periodo 2004-2007. Mujeres



**INCIDENCIA DE LAS NEOPLASIAS HEMATOPOYÉTICAS EN ZAMORA
(PERIODO 2004-2007)**



**INCIDENCIA DE LAS NEOPLASIAS HEMATOPOYÉTICAS EN ZAMORA
Periodo 2004-2007. Varones**



**INCIDENCIA DE LAS NEOPLASIAS HEMATOPOYÉTICAS EN ZAMORA
Periodo 2004-2007. Mujeres**

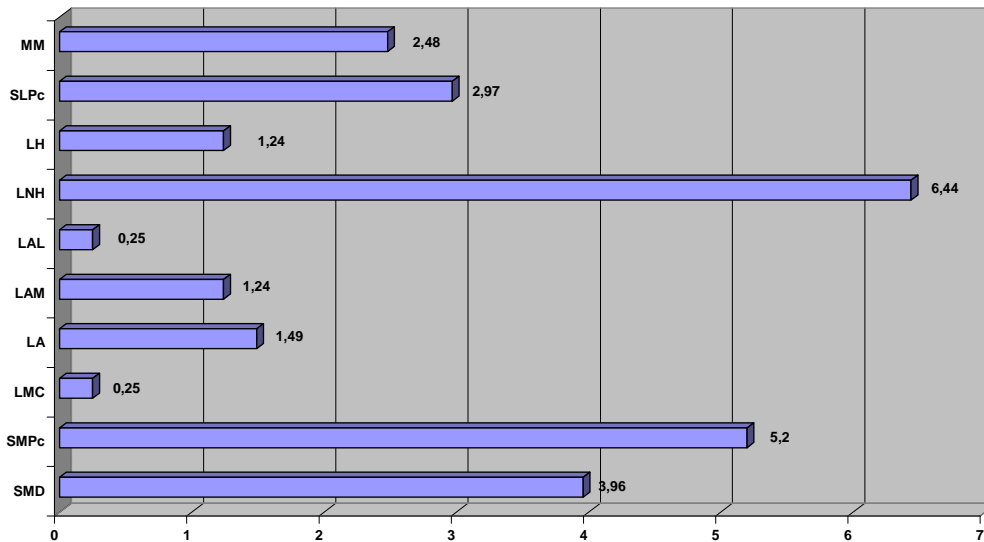


Grafico Comparativo Varones-Mujeres

